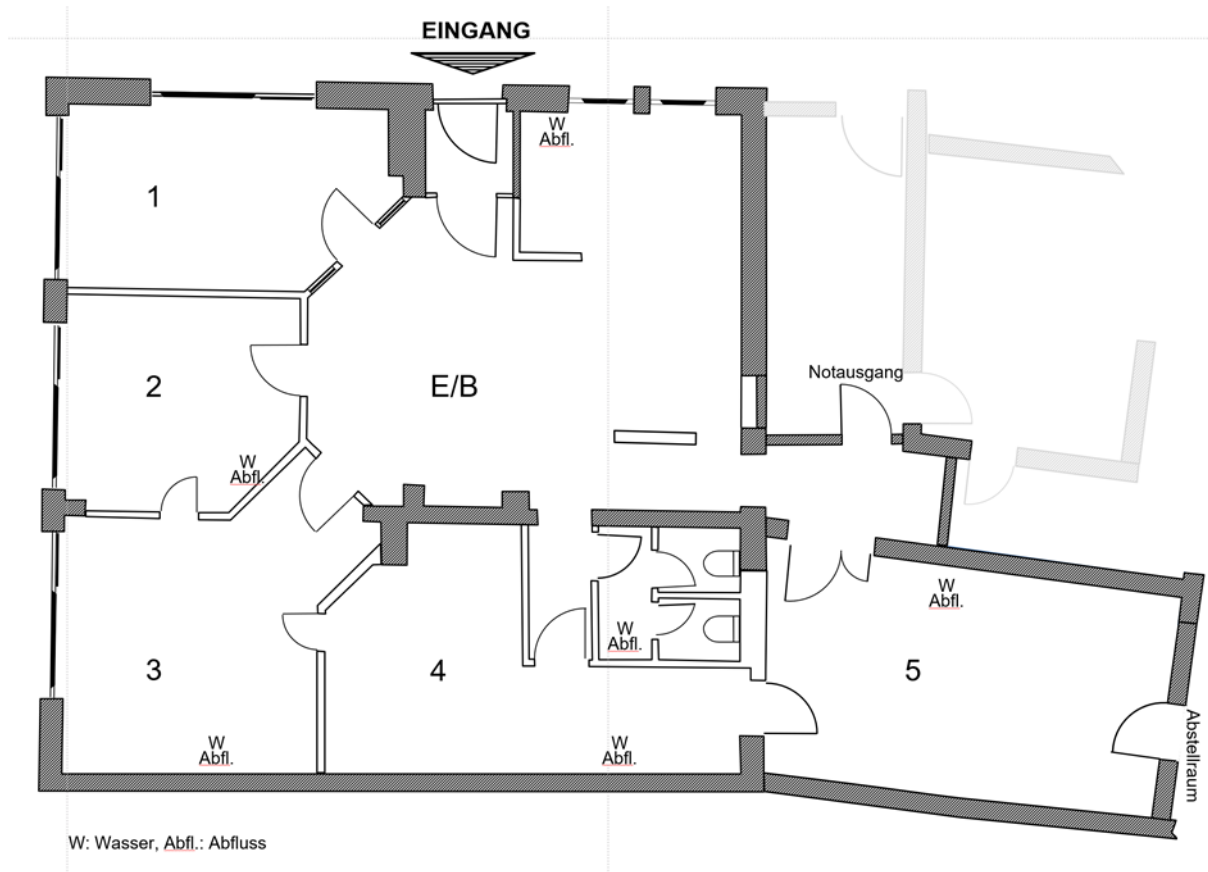




Ehem. Praxis / Büroetage ab März 2025

Alter Markt 7, 66287 Quierschied

Lage: Ortschaftsmittelpunkt
Fläche: ca. 150 qm
Weiteres: Erdgeschoss, barrierefreier
Zugang (Rampe), 5-6 Räume,
Teeküche, 2 WCs, zusätzliche
Lagerfläche möglich, 5 Parkplätze,
schnelles Internet
Entfernung ÖPNV: < 20 Meter



Ansprechpartner

Herr Thomas Bohn, Tel: 0170 8348007

Ansprechpartner Gemeinde Quierschied

Sebastian Zenner, Leerstandsmanagement

Tel.: 06897/961-116, Email: S.Zenner@quierschied.de



Die Gemeinde Quierschied liegt 12 Kilometer nördlich der Landeshauptstadt Saarbrücken und ist über die A1, A8 und A623 sowie öffentliche Verkehrsmittel optimal an das Verkehrsnetz angebunden.