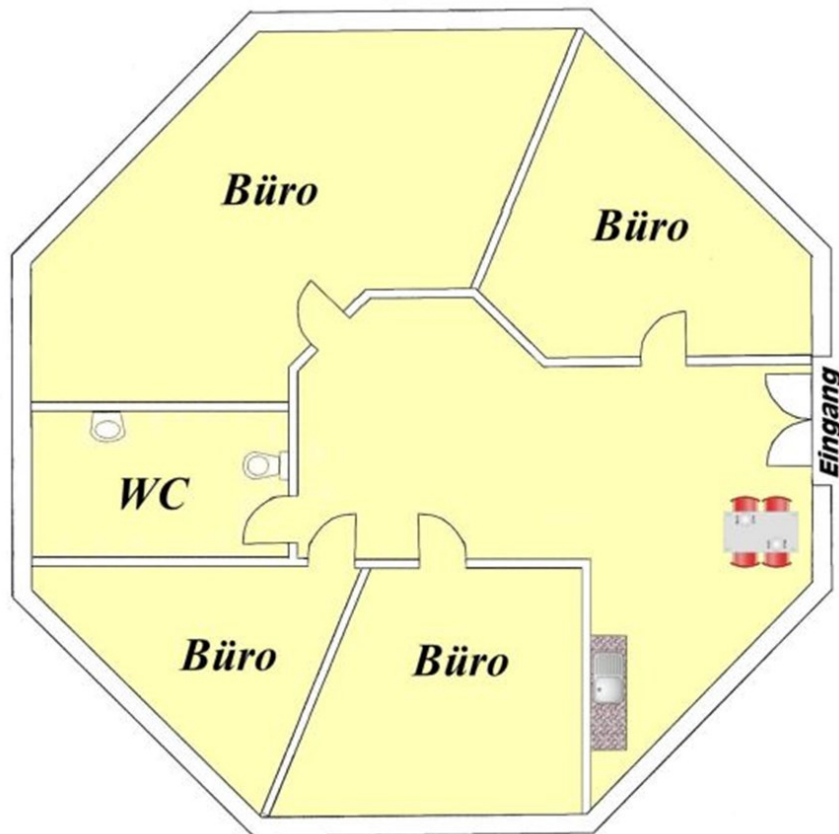




Büroetage/ Praxisfläche

Sebastian-Bach-Straße 8, 66287 Quierschied

Lage:	Randlage nahe Ortsmitte
Fläche:	ca. 160 qm Nutzfläche
Besonderheiten:	Barrierefrei
Entfernung ÖPNV:	500 Meter



Ansprechpartner

Immobilien Raue, Bahnhofstraße 24, 66280 Sulzbach/Saar
Tel: 06897/2010, Email: info@immobilien-raue.de
Internet: www.immobilien-raue.de

Ansprechpartner Gemeinde Quierschied

Sebastian Zenner, Leerstandsmanagement
Tel.: 06897/961-116, Email: S.Zenner@quierschied.de



Die Gemeinde Quierschied liegt 12 Kilometer nördlich der Landeshauptstadt Saarbrücken und ist über die A1, A8 und A623 sowie öffentliche Verkehrsmittel optimal an das Verkehrsnetz angebunden.