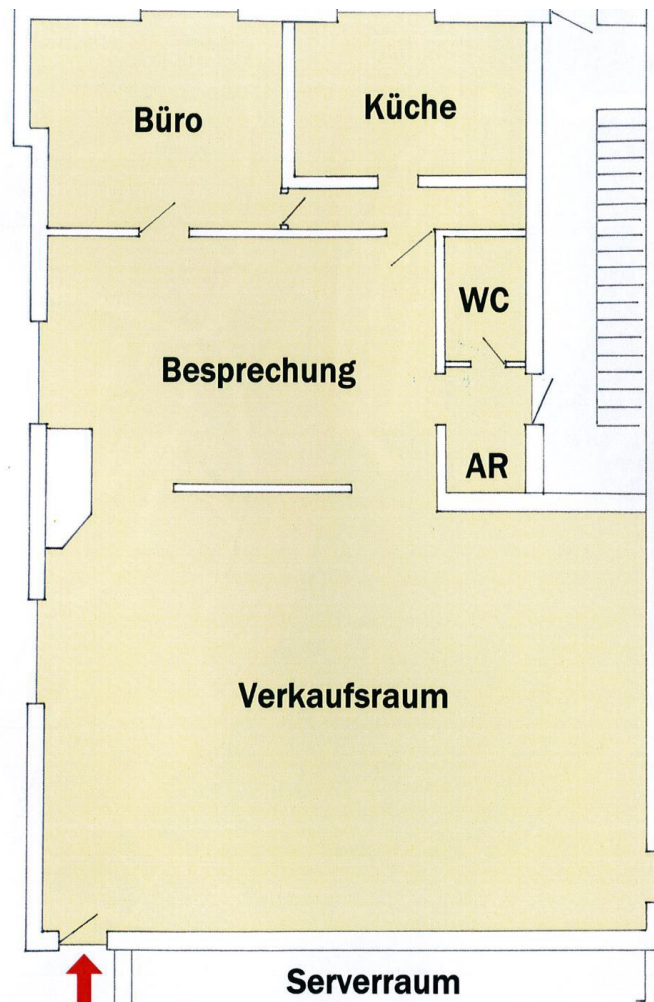




Ladenlokal, ehemalige Sparkasse

Fischbacher Str. 4a, 66287 Quierschied

Lage: Randlage, unweit vom Zentrum
Fläche: ca. 120 qm Nutzfläche
Besonderheiten: Serverraum, Technik und Wand-
schränke können teilw. übernommen
werden; Ideal für Arztpraxen o.ä.;
Energieausweis vorhanden
ÖPNV: direkt gegenüber



Ansprechpartner

Immobilien Raue, Bahnhofstraße 24, 66280 Sulzbach/Saar
Tel: 06897/2010, Email: info@immobilien-raue.de
Internet: www.immobilien-raue.de

Ansprechpartner Gemeinde Quierschied

Sebastian Zenner, Leerstandsmanagement
Tel.: 06897/961-116, Email: S.Zenner@quierschied.de



Die Gemeinde Quierschied liegt 12 Kilometer nördlich der Landeshauptstadt Saarbrücken und ist über die A1, A8 und A623 sowie öffentliche Verkehrsmittel optimal an das Verkehrsnetz angebunden.